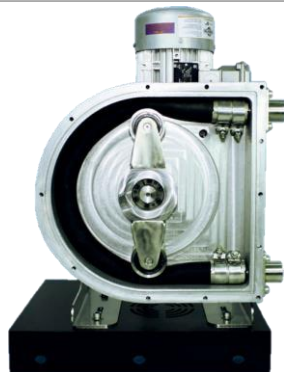


## PARA TRATAMIENTO DE AGUA



### MODELOS

**SM-L** 10-240L/H

**SM-10** 30-350L/H

**SM-15** 70-530L/H

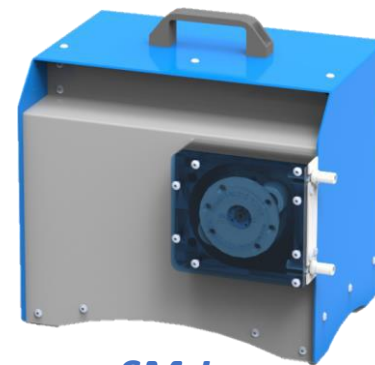
**SM-20** 130-960L/H

**SM-25** 230-1650L/H

*Fabricamos modelos de mayor capacidad bajo pedido*

### BOSMEC SM

- **Diseñada y manufacturada para el bombeo sustancias altamente viscosas, corrosivas y abrasivas.**
- **Control de PH (PH-metro integrado)**
- **Dosificado de coagulantes y floculantes.**
- **Dosificado de lechadas de cal.**
- **Toma de muestras.**
- **Trasvase e lodos altamente abrasivos y con alto porcentaje de solidos en suspensión.**



**SM-L**



**SM-20**

**BOSHMEC**  
Bomba peristáltica



Soluciones Mecánicas S.A.S. ☎ (574) 235 42 64  
Ing. Jhon Fredy González 📞 312 720 6300  
📍 Calle 24 # 65E – 14 ✉ [ventas1@solumecmedellin.com](mailto:ventas1@solumecmedellin.com)  
[www.solumecmedellin.com](http://www.solumecmedellin.com)  
Medellín-Colombia

